

La prévention des risques du travail en hauteur sur une base-vie

MODÉAL

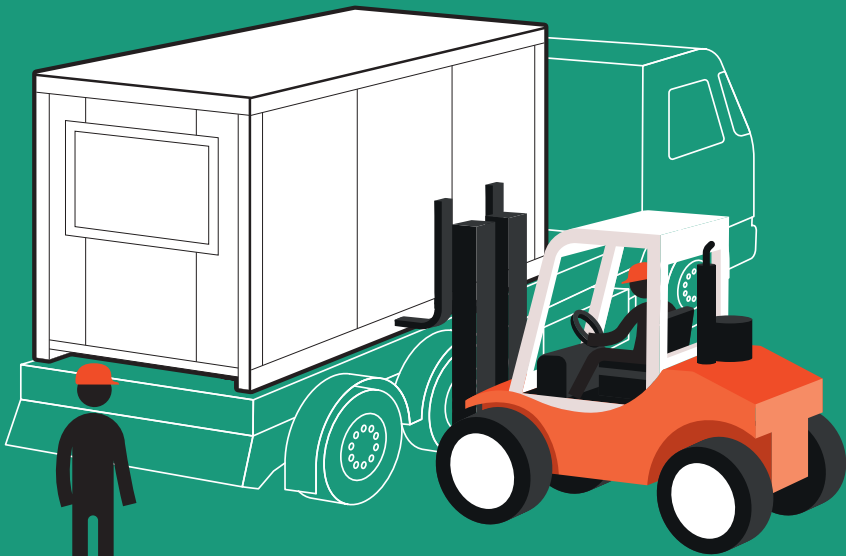
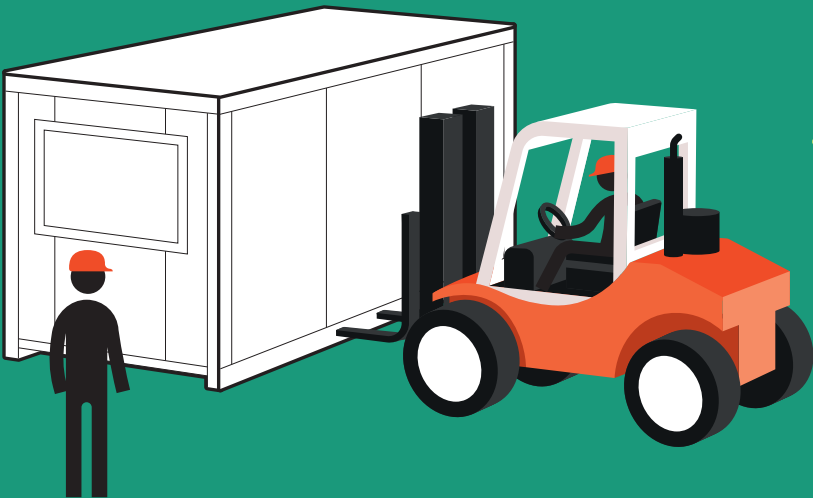
(Dé)chargement / manutention



Pour rappel : s'accrocher à la grue à l'aide d'une ligne de vie est interdit et n'est pas une solution sécuritaire. Découvrez les bonnes pratiques à suivre inspirées du guide de la Carsat Bretagne RP217

Passage de fourches

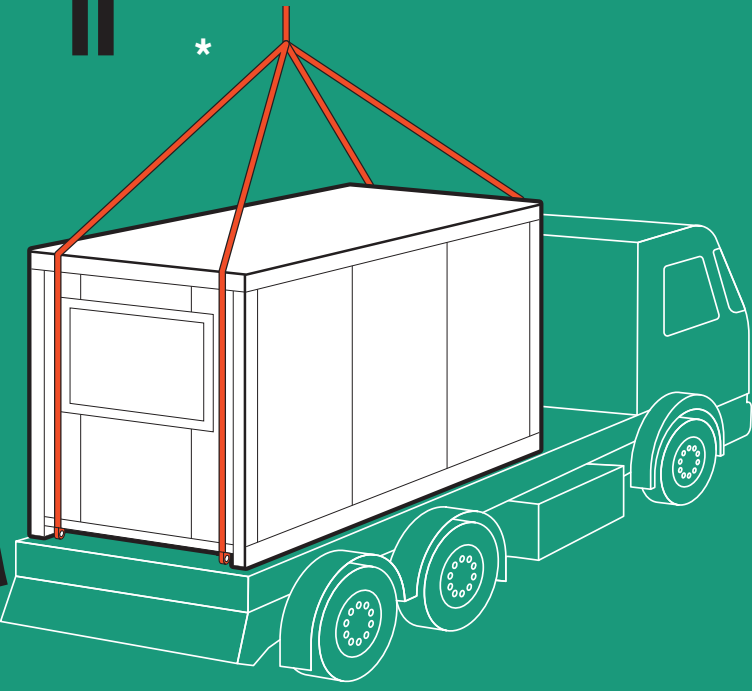
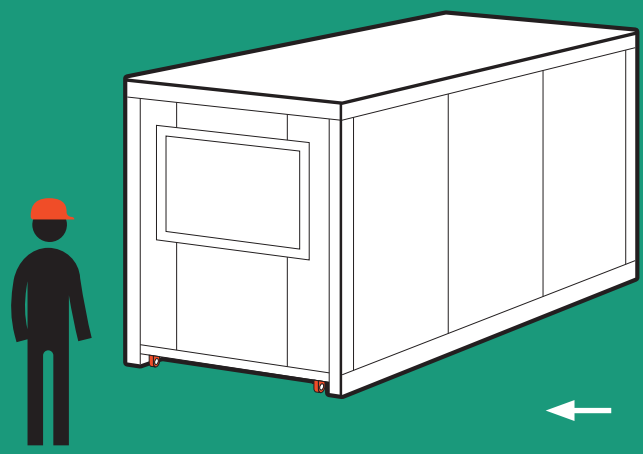
manutention au chariot élévateur



L'INFO
Vous utilisez un chariot élévateur ?
Pensez à vérifier la longueur des fourches et la capacité du chariot.

Anneaux de levage en partie basse

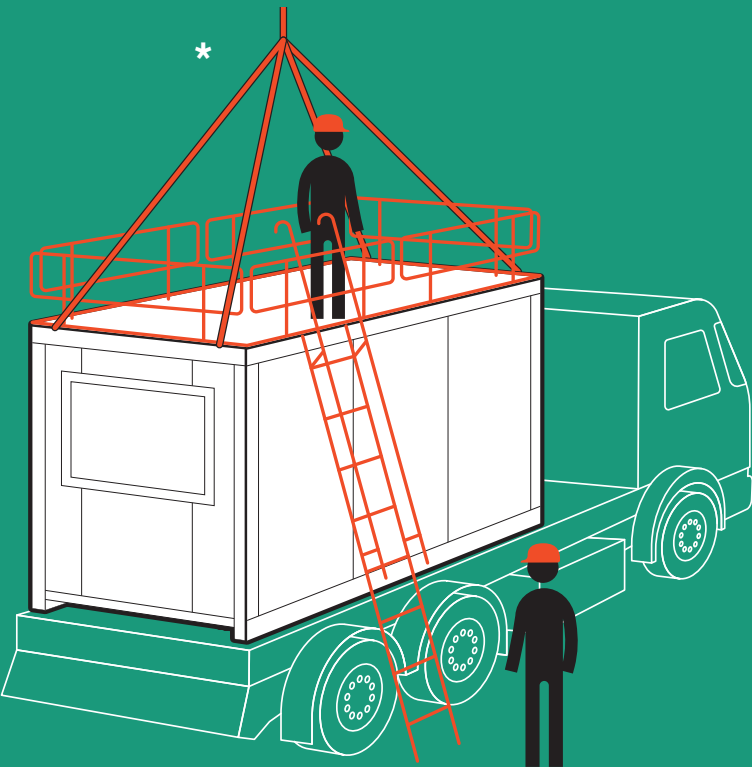
LE COMPAGNON RESTE À TERRE ET EST SÉCURISÉ AU CHARGEMENT ET AU DÉCHARGEMENT



Refit anneaux de levage
Pensez à équiper vos anciens modules d'anneaux de levage par le bas.
Contactez-nous !

Anneaux de levage en partie haute avec garde corps en toiture

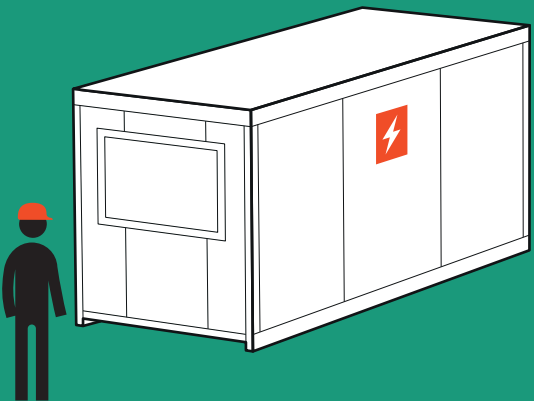
L'OUVRIER S'AIDE D'UNE ÉCHELLE À CROCHETS



Des gardes corps sécurisés
Il est possible d'équiper vos nouveaux et anciens modules de garde corps sécurisés.
Contactez-nous !

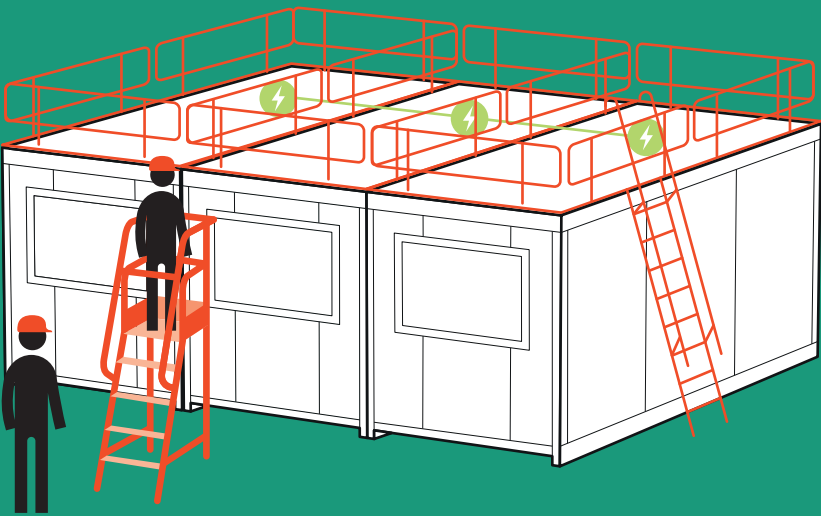
* Se référer au Mémento de l'élingueur - ED6178 de l'INRS.

Raccordements et étanchéité



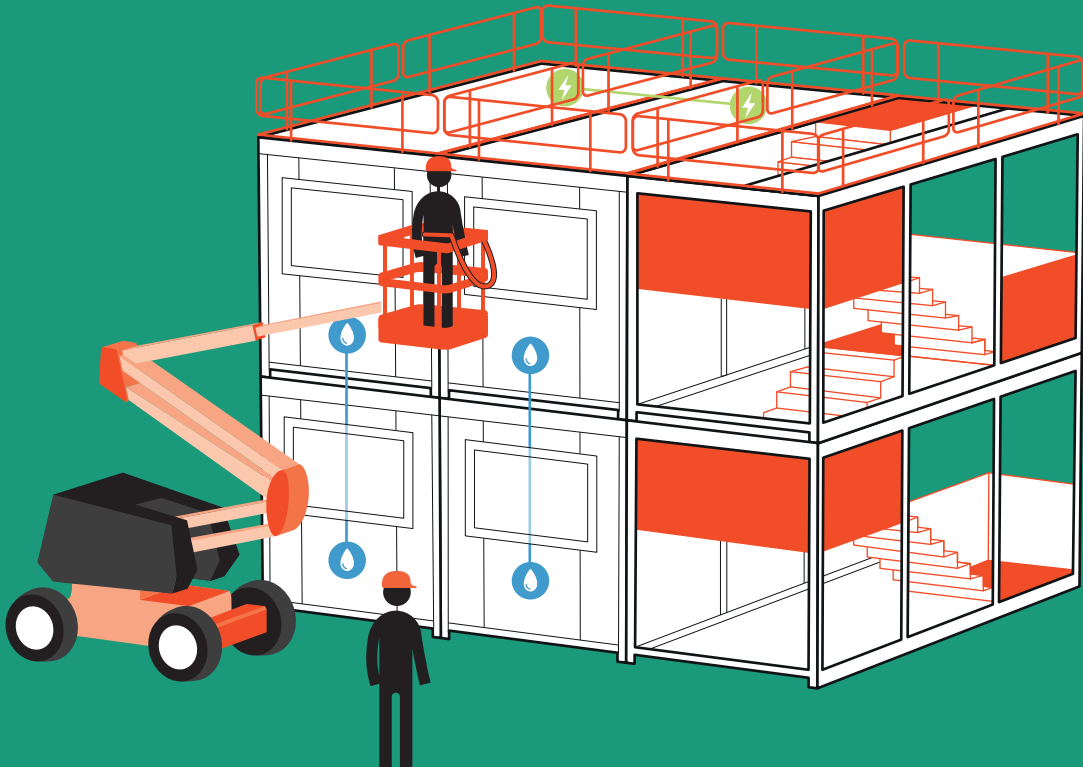
Monobloc

Le raccordement peut se faire directement au sol.



Rez de chaussée

Le garde-corps installé de façon permanente permet d'effectuer les raccordements électriques, l'étanchéité et l'entretien en sécurité. L'échelle PIRL permet de réaliser l'étanchéité entre les modules sans risque de chute.



Escalier cage

La nacelle permet de réaliser l'étanchéité en façade sans risque. L'escalier cage et les garde corps permettent de travailler en sécurité pendant différents travaux en toiture.

Un escalier cage
Pour sécuriser l'accès en toiture.
Contactez-nous !

Points clés à retenir

2. COMPLÉTER

ses modules par des équipements de sécurité : anneaux de levage bas, garde corps, escalier cage.

1. PRIVILÉGIER les interventions au sol

3. SENSIBILISER ses salariés / clients aux bonnes pratiques

Modéal, engagé depuis toujours dans la prévention des risques sur les chantiers !



Vente de bases vie roulante et sur berce, elles sont à prioriser sur les chantiers adaptés.



Mise en place d'anneaux de levage bas depuis 2017 sur tous nos modules.



Création d'un garde corps intégré breveté en 2014.



Des raccordements plomberie et électriques possibles depuis l'intérieur des modules sur demande pour encore plus de sécurité.

Modéal Siège - ZA Sud, Rue de l'Océan 85150 LES ACHARDS
contact@modeal.fr - 02 51 06 22 22 - modeal.fr